

令和元・2年度 全国母子生活支援施設協議会 役員体制

令和元年9月2日協議員総会決定(敬称略)

役職	氏名	都道府県	施設名
会長	菅田 賢治	宮城県	仙台つばさ荘
副会長	芹澤 出	京都府	野菊荘
〃	友田 直人	千葉県	旭ヶ丘母子ホーム
〃	村上 幸治	広島県	尾道母子生活支援センターエスポワール

常任協議員	氏名	都道府県	施設名
北海道・東北	猪狩ふみの	北海道	もいわ荘
関東	川口 学	千葉県	国府台母子ホーム
東海・北陸	北川 秀樹	愛知県	名古屋厚生会館愛のホーム
近畿	児玉 弘	和歌山県	和歌山すみれホーム
中国・四国	岩城 克枝	山口県	母子生活支援施設沙羅の木
九州	野間口博文	福岡県	アゼリア・宮田
会長委嘱	齋藤 弘美	東京都	大田区立ひまわり苑
〃	大神 嘉	福岡県	母子生活支援施設百道寮

総務委員会	氏名	都道府県	施設名
委員長	大神 嘉	福岡県	母子生活支援施設百道寮

制度施策委員会	氏名	都道府県	施設名
委員長	齋藤 弘美	東京都	大田区立ひまわり苑

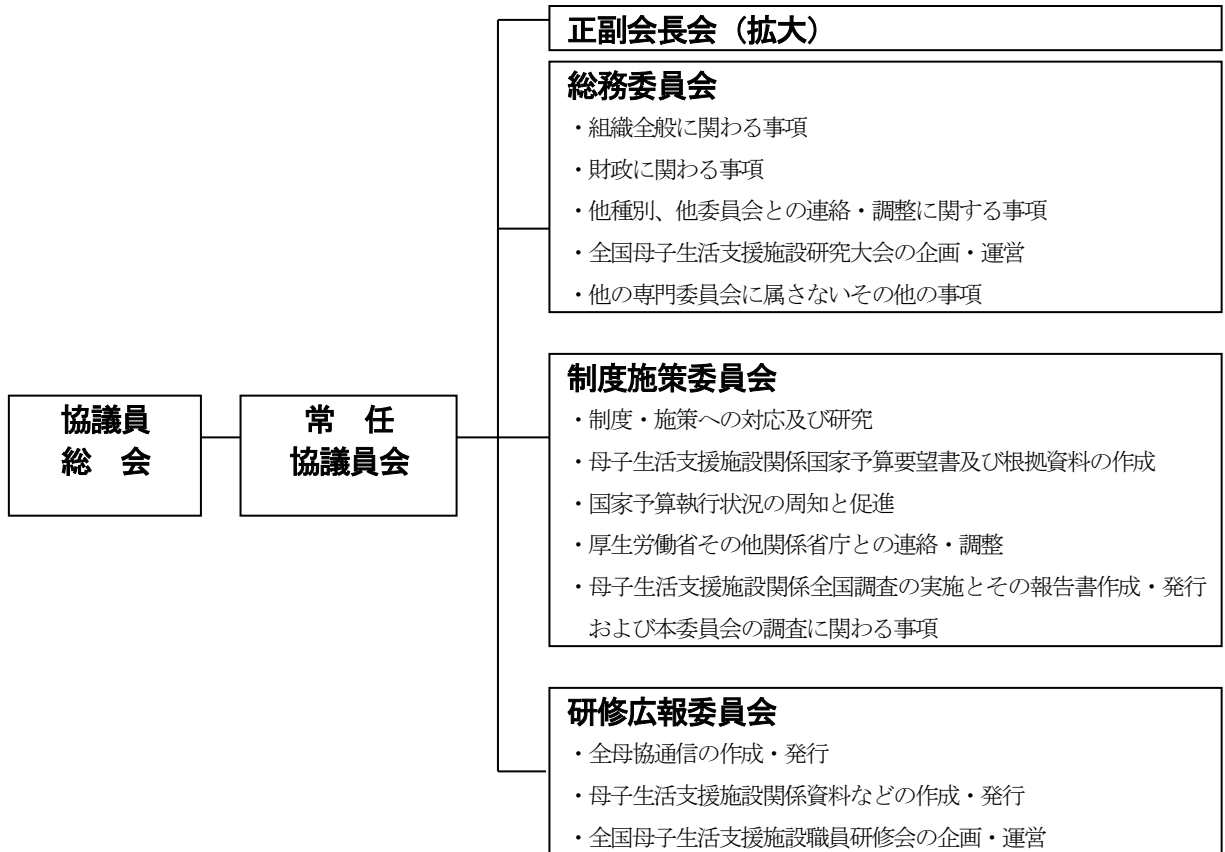
研修広報委員会	氏名	都道府県	施設名
委員長	北川 秀樹	愛知県	名古屋厚生会館愛のホーム

ブロック長	氏名	都道府県	施設名
北海道・東北	菅田 賢治	宮城県	仙台つばさ荘
関東	友田 直人	千葉県	旭ヶ丘母子ホーム
東海・北陸	北川 秀樹	愛知県	名古屋厚生会館愛のホーム
近畿	児玉 弘	和歌山県	和歌山すみれホーム
中国・四国	村上 幸治	広島県	尾道母子生活支援センターエスポワール
九州	野間口博文	福岡県	アゼリア・宮田

役職	氏名	都道府県	施設・所属名
監事	近藤 政晴	東京都	網代ホームきずな
〃	今橋 信麿	愛知県	三宝厚生館

全国母子生活支援施設協議会 組織体制

◆組織体制



※必要に応じて特別委員会を設置する。