

全国母子生活支援施設協議会 平成 29 年度・30 年度役員体制

平成 29 年 5 月 12 日
平成 29 年度協議員総会

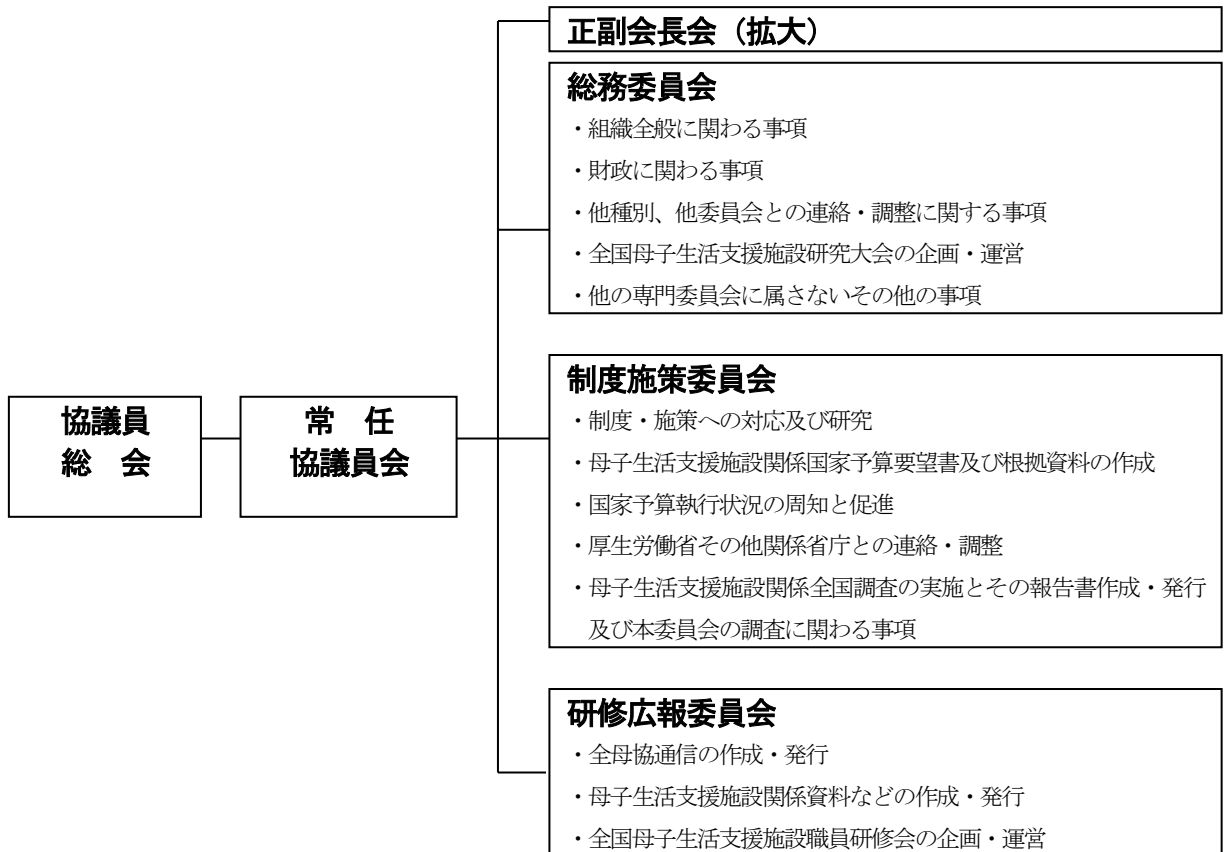
(敬称略)

役 職	氏 名	都道府県	施設名
会 長	菅田 賢治	宮城県	仙台つばさ荘
副 会 長	芹澤 出	京都府	野菊荘
副 会 長	友田 直人	千葉県	旭ヶ丘母子ホーム
副 会 長	乙部 公裕	三重県	みのり苑
常任協議員	本田 英孝	北海道	函館市民生事業協会
新 常任協議員	斎藤 弘美	東京都	大田区立ひまわり苑
新 常任協議員	北川 秀樹	愛知県	名古屋厚生館愛のホーム
常任協議員	児玉 弘	和歌山県	和歌山すみれホーム
常任協議員 (制度施策委員長)	村上 幸治	広島県	尾道母子生活支援センター エスポワール
常任協議員	渡辺 英秋	福岡県	嘉穂郡社会福祉協会
会長委嘱常任協議員 (総務委員長)	廣瀬みどり	大阪府	東さくら園
新 会長委嘱常任協議員 (研修広報委員長)	大神 嘉	福岡県	百道寮
新 監 事	近藤 政晴	東京都	網代ホームきずな
監 事	今橋 信麿	愛知県	三宝厚生館

※顧問委嘱なし

全国母子生活支援施設協議会 組織体制

◆組織体制



※必要に応じて特別委員会を設置。